



**KARSO**  
e h i t u s

### TREPIKODADE REMONT ILMA RAHATA!

VAATA KAMPAANIA TINGIMUSI: [WWW.KARSO.EE](http://WWW.KARSO.EE)



#### FASSAADITÖÖD

fassaadide soojustamine, renoveerimine  
**РЕМОНТ ФАСАДОВ**  
утепление и ремонт фасадов



#### KATUSETÖÖD

katuste soojustamine ja remont  
**КРОВЕЛЬНЫЕ РАБОТЫ**  
утепление и ремонт кровли



#### TREPIKODADE REMONT

trepikodade remont, maalritööd, plaatimine jms.  
**РЕМОНТ ПОДЪЕЗДОВ**  
ремонт подъездов, малярные, плиточные и прочие работы



#### SANTEHNILISED TÖÖD

vee-, kanalisatsiooni- ning kütetorude vahetus  
**САНТЕХНИЧЕСКИЕ РАБОТЫ**  
замена труб водоснабжения, канализации и отопления



**PROJEKTEERIMINE**  
**ПРОЕКТИРОВАНИЕ**



karso ehitus

**KARSO EHITUS OÜ**  
Katusepapi 4, 11412, Tallinn  
Tel. +372 659 1921

GSM +372 5669 7939  
[info@karso.ee](mailto:info@karso.ee)  
[www.karso.ee](http://www.karso.ee)

*Kahthemata parim valik!*



Kui ehitise kõrgeim osa ulatub ümbruskonna hoonestusest enam kui 15 m kõrgemal ja see ei asu naaberehitise piksekaitsejoonis, peab ehitise olema piksekaitse

- **Küttesüsteeme** tuleb puhastada vähemalt 1x aastas, vajadusel tihedamini. Puhastajaks võib olla ainult kutseline korstnapühkija. Infot saad telefonilt 1524 või aadressilt: [www.korsten.ee](http://www.korsten.ee) ja [www.kutsekoda.ee](http://www.kutsekoda.ee)

Rõdul suitsetades kustuta kindlasti sigaret korralikult ja pane see mittepölevasse anumasse

- **Küttegaasil** töötava grillseadme kasutamisel jälgi kasutusjuhendit, välistingimustes kasutamiseks mõeldud seadete ei tohi kasutada siseruumides

Tahkel kütusel töötav grillseade küttepuudega

≥ 5 m

Tahkel kütusel töötav grillseade grillisõega

≥ 2 m

Värav ≥ 4 m

≥ 4,5 m

- **Sõidukite parkimine** ei tohi ehitisele tekitada täiendavat tuleohtu ega takistada päästetööd

**Keldri suitsueemaldus:**  
avade suurus üldjuhul 0,5% põrandapinnast

- **Pääs keldrisse** maapinna tasandilt:  
• vähemalt 0,9 m lai  
• vähemalt 2,1 m kõrge

**Trepikoja välisüks:**  
• vähemalt samane trepikäigu laiusega (üldjuhul 1,2 m)  
• vähemalt 2,1 m kõrge  
• üle 30 elaniku – avaneb väljapoole

**Trepikoja suitsueemaldus**  
trepikoja ülaosas vähemalt 1 m<sup>2</sup> suurune avatav või ohutult purustatav aken

≥ 1 m<sup>2</sup>

≥ 0,5 m

≥ 0,6 m

Hädaväljapääs

**Välisele**  
Katuseluuk minimaalmõõt 0,6x0,8 m

**Katuse ohutustarvikud:**  
käiguteed, redelid jms

- **Hoonetes kõrgusega** ≥ 8,5 m tuleb ette näha pääskatusele kas:  
• vahetult trepikojast  
• läbi põõningu  
• välise tuleterjereedeli abil

- **Hoone ja juurdesõidutee** vahel ei tohi olla kõrghaljastust, elektrihõluline ja piirdetara, mis takistaks päästetööd

**Põlevmaterjalid, puurit ja prügi konteiner** peavad asuma ohutus kauguses süttiva välisvoodriga hoonest või mistahes hoone välisseinas olevast avast (uks, aken vms)

≥ 4 m

≥ 2 m

**Päästemeeskonnal vajalik juurdepääs:**

- iga välisukse juurde
- tuleterje veevõtukohtale
- hädaväljapääsule

- **JURDESÕIDUTEED:**  
• üldjuhul rajatakse ringsõiduna  
• hoone seinast 5–8 m kaugusel  
• vähemalt 3,5 m laiune

TULEOHUTUSALASTE KÜSIMUSTE korral helista päästeala infotelefonile 1524 • VEEBINÕUSTAJA: [facebook.com/paastenuustaja](https://www.facebook.com/paastenuustaja) • TULEKAHJU korral helista 112



**TULETÕKKESEKTSIOONID:**

- põõning
- trepikoda
- keskventilatsiooniseade
- elektrijaotla ruum
- korter
- kelder

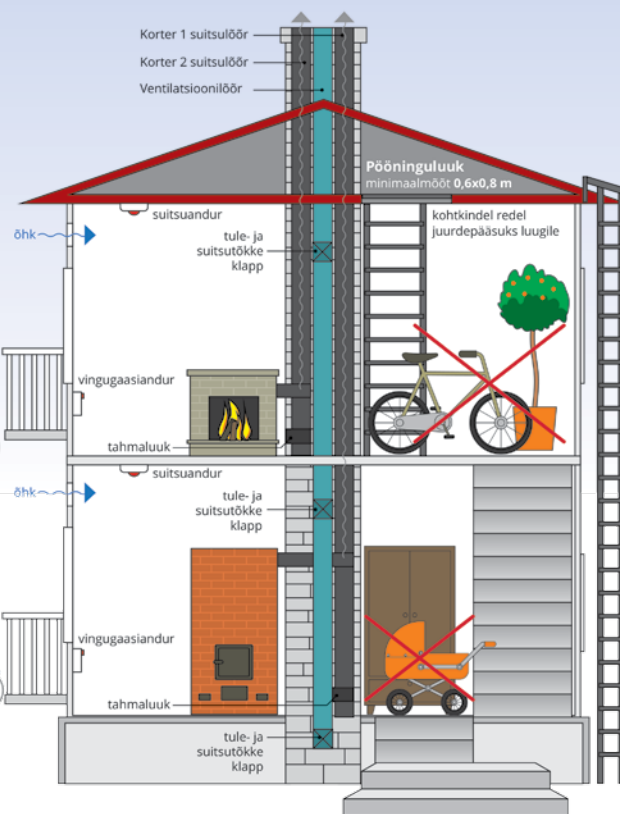
**Tuletõkkekonstruktsioonid** oleva ukse, põõninguluugi vms avatäite ning tuletõkkekonstruktsiooni läbiva tehnosüsteemi tulepüvisvusaeg peab olema vähemalt 50% konstruktsioonile ettenähtud tulepüvisvusaegast

**Suitsulõõr:**

- igale korterile eraldi lõõr
- tahma väljavõtmise võimalus
- NB! viimistlusmaterjaliks ei tohi kasutada kipsplaati (kasuta krohvi või klinkerplaate)
- NB! ventilatsioonikanalit ei tohi suitsulõõrina kasutada

**Küttesüsteem**

NB! küttesüsteemi võib ehitada või paigaldada ainult pottsepp  
NB! Korsten peab olema täies pikkuses kahest küljest jälgitav  
NB! Tuli vajab normaalseks põlemiseks õhku



55° C • **Tuleohtlikke vedelikke** (mootorikütus, lahustid jms), mille leekpunkt on alla 55° C, võib keldris ladustada koguses kuni 5 liitrit korteri kohta. Põlevmaterjali võib ladustada mõistlikus koguses ning seda on keelatud ladustada läbikäiguteledele.

**KORTERIUHISTU KOHUSTUSED:**

- veendu, et küttesüsteemid on seaduslikult ehitatud või paigaldatud ([www.ehr.ee](http://www.ehr.ee))
- telli 1x 5 aasta (enne 2000. a ehitatud) või 1x 10 aasta (peale 2000. a ehitatud) jooksul korterivaldajate ühiskasutuses olevate ruumide (trepikoda, kelder, koridor jmt) elektripaigaldiste korraline audit
- telli (koostöös korteriomaniikiga) vähemalt 1x aastas korstnapühkija
- taga tuleohutuspäigaldiste (nt piksekaitse) korrashoid ja toimepidevus
- taga igal aastal gaasiseadmete (nt gaasivesoojendi) hoolduse läbiviimine

**KORTERIOMANIKU KOHUSTUSED:**

- paigalda vähemalt ühte eluruumi suitsuandur
- paiguta põlevmaterjalid vähemalt 150 mm kaugusele kütteseadme ja korstna välispinnast
- kütte- ja gaasiseadmetega korterites on soovituslik paigaldada võrgugaasiandur
- arvesta korteriuste väljavahetamisel, et trepikoja poole avanev uks ei tohi kitsendada liikumisvoolu
- eelista seestpoolt võtmata avatavat ukseelukku, mis võimaldab tulekahju korral kiiresti väljuda
- ära suitseta siseruumides
- ära jäta põlevat küünalt järelevalveta
- ära paiguta evakuaatsiooniitrepikotta eset või seadete, mis võib takistada ohutut ja kiiret väljumist

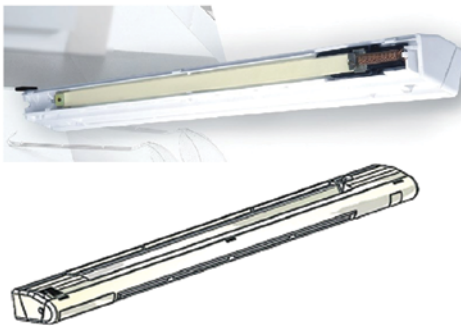
TULEOHUTUSALASTE KÜSIMUSTE korral helista päästeala infotelefonile 1524 • VEEBINÕUSTAJA: [facebook.com/paastenuustaja](https://www.facebook.com/paastenuustaja) • TULEKAHJU korral helista 112

# FENSTER

## TUNNUSTATUD AKNAEKSPERT

AKNAD HIGISTAVAD? ÕHKU ON VÄHE? SEINAD HALLITAVAD?

**Universaalsed õhutusmoodulid EMM — kõige populaarsemad.** Neid komplekteeritakse standardse või mürasummutava välisrestiga (kuni 37 dB(A)). Sisselaskemooduli värvi saab valida, sobitades selle aknaraami värvusega. Samuti saab valida välisresti värvi. Põhivärvid: valge, helepruun ja tumepruun.



### NEIST PROBLEEMIDEST SÄÄSTAVAD MEID AERECO HYGRO ÕHUTUSMOODULID!

Me hingame, higistame, peseme pesu, peseme ennast duši all või vannis, valmistame toitu. Koos sellega satub keskkonda lisaks muudele elementidele pidevalt ka veeauru. Kui ruum on hermeetiline, saame me õige pea tunda selle tagajärgi: aknaklaasid lähevad märjaks, seintele nurkadesse tekib hallitus, ruumides levib ebameeldiv lõhn. Halveneb meie enesetunne, töövõime.

### RUUMI TUULUTATAKSE SIIS, KUI SEE ON VAJALIK JA NII PALJU, KUI SEE ON VAJALIK.

AERECO HYGRO õhutusmoodulite tehniliseks südameks on spetsiaalne andur, mis koosneb 8-st polüamiidkiust, mis reageerides siseruumi õhuniiskuse muutumisele kas lühenevad või pikenevad. Andur liigutab hoobade süsteemi abil õhutusmooduli klappe. Kui õhk on saastunud (niiskunud väljahingatava auru, toiduvalmistamise, aktiivse tegevuse tõttu), avaneb õhutusmoodul automaatselt ja laseb sisse värsket õhku. Kui ruum on tuulutatud ja õhuniiskus vähenenud, õhutusmoodul sulgub. Kui suhteline õhuniiskus ruumis on kuni 30%, on õhutusmoodul minimaalselt avatud, kui aga niiskustase on tõusnud kuni 70% — avaneb õhutusmoodul maksimaalselt. Aereco Hygro õhutusmooduli läbilaskvus on 5 kuni 40 m<sup>3</sup>/h, kui rõhkude vahe on 10Pa.

ЗАПОТЕЛИ ОКНА? НЕ ХВАТАЕТ ВОЗДУХА? ЗАПЛЕСНЕВЕЛИ СТЕНЫ?

### Стандартные приточные устройства типа EMM — самые популярные.

Они комплектуются со стандартными козырьками либо козырьками с глушителем шума (до 37 дБ(А)). Цвет приточного устройства можно подобрать под цвет оконной рамы. Наружный козырек также можно выбрать по желаемому цвету.



### ЭТИ НЕПРИЯТНОСТИ УСТРАНЯТ ПРИТОЧНЫЕ УСТРОЙСТВА AERECO HYDRO!

Мы дышим, потеем, стираем, приготавливаем пищу, моемся под душем или в ванной. Таким образом, мы непрерывно выделяем в окружающую среду водяной пар. Если помещение плотно закрыто, вскоре возникают последствия: запотевают окна, по углам и на стенах образуется плесень, застаивается воздух и появляется неприятный запах. Вместе с этим ухудшается самочувствие,

### ПОМЕЩЕНИЕ ПРОВЕТРИВАЕТСЯ ТОГДА, КОГДА НАДО И СТОЛЬКО, СКОЛЬКО НЕОБХОДИМО.

Главный технический компонент приточных устройств AERECO HYDRO — это датчик, реагирующий на влажность воздуха внутри помещения. Он состоит из 8 полосок полиамидной ткани. Они меняют свою длину, реагируя на изменения влажности воздуха. Датчик через систему рычагов управляет клапаном приточного устройства, регулирующим количество воздуха. Когда воздух загрязнен (влажен от выдыхаемых испарений, приготовления пищи или другой деятельности жильцов), приточное устройство автоматически открывается и выпускает свежий воздух. Как только помещение проветривается, и влажность уменьшается — клапан прикрывается. При относительной влажности воздуха в помещении до 30%, приточное устройство закрыто, но когда уровень влажности поднимается до 70%, клапан устройства открывается максимально. Пропускная способность приточного устройства — от 5 до 40 м<sup>3</sup>/ч при разнице давлений 10 Па.

**FENSTERI AKNAD ON ENERGIASÄÄSTLIKUD, KVALITEETSED, PARIMA HINNA JA KVALITEEDI SUHTEGA!**

С апреля месяца  
Номенет ОÜ переходит  
на скорость  
**1000 Mbit/s.**  
ИНТЕРЕСНО? ПОЗВОНИ  
**5078221**

**ВЕСНОЙ**  
ПОВЕРНИ ВРЕМЯ  
И ИСПОЛЬЗУЙ **1000**  
ИНТЕРНЕТ **Мбит/с**

**НОМЕНЕТ**  
IT Provider

**HALDUS  
HOOLDUS  
RAAMATUPIDAMINE  
AVARIITEENISTUS  
HEAKORRATEENUS**



**УПРАВЛЯЮЩИЙ  
БУХГАЛТЕРИЯ  
ТЕХНИЧЕСКОЕ ОБСЛУЖИВАНИЕ  
АВАРИЙНАЯ СЛУЖБА  
УСЛУГА ДВОРНИКА**

**600-15-21  
56-459-188**

[WWW.ABCHALDUS.EE](http://WWW.ABCHALDUS.EE)  
[info@abchaldus.ee](mailto:info@abchaldus.ee)

Рae 25, 11414 Tallinn

# Katusetark

KATUSE- ja FASSAADITÖÖD

Töödele garantii kuni 10 aastat!

- Lame- ja viilkatusetööd
- Fassaaditööd, üldehitus
- Projekteerimine
- Järelevalve

**KIIRELE TELLIJALE –  
PARIM HIND!**

Tallinn 635 54 84

Tartu 742 47 30

Pärnu 442 52 25

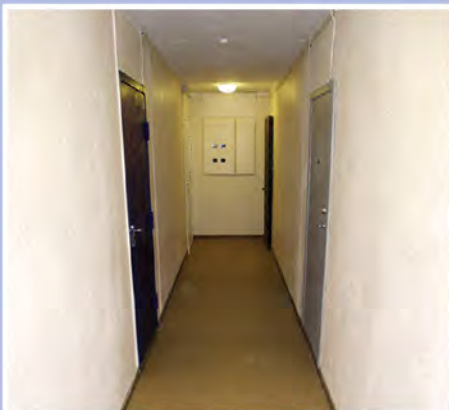
[www.katusetark.ee](http://www.katusetark.ee)

[info@katusetark.ee](mailto:info@katusetark.ee)

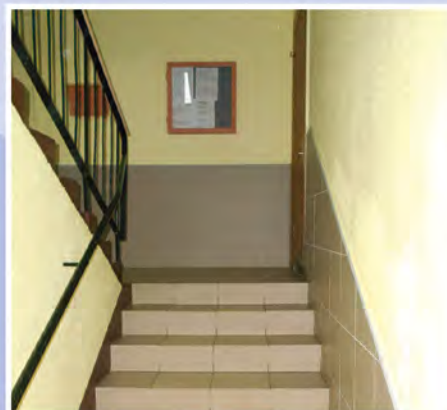
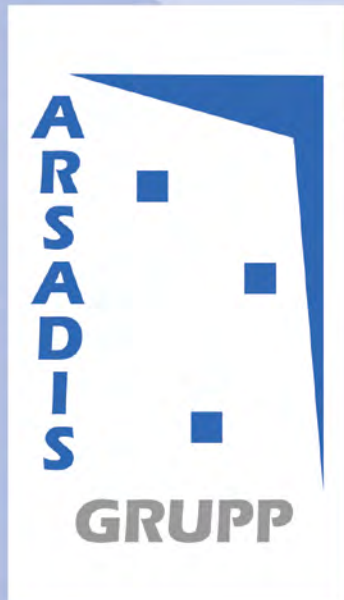
GSM 518 7370



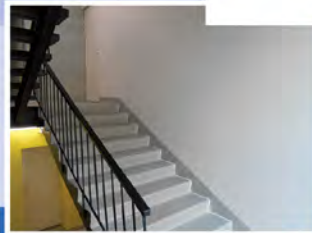
Eesti  
Katuse- ja  
Fassaadimeistrite  
Liit



Trepikodade remont  
Plaatimistöök  
Rõdude renoveerimine  
Sillutisriba valamine  
Fassaadide renoveerimine  
Käsi puude paigaldamine  
Fassaadide pesemine



Ремонт подъездов  
Плиточные работы  
Реновация балконов  
Изготовление бетонной отмостки  
Реновация фасадов  
Установка поручней  
Помывка фасадов



Arsadis Grupp OÜ

Nafta 1, Tallinn

Tel. 580 70 130, 55 655 724

[arsadis@hot.ee](mailto:arsadis@hot.ee)



## ÜLDKOOSOLEK KAHE TUNNIGA!

Ma ei hakka kirjutama sellest, kuidas tuleb koosolekust teatada, millised dokumendid mis tähtjaks eelolevaks koosolekuks korteriomaniikele esitada tuleb. See on kirjas korteriomandiseaduses ja teie ühistu põhikirjas.

Isegi kõiki seadusi järgides võib koosolek läbi kukkuda, kui planeerimata jätta selle läbiviimise protseduur – reglement, mis määrab põhiliste sõnavõttude ja arutluste kestuse (tavaliselt mitte üle 3 minuti), sõnavõttude vormi (kohapealt või koosoleku juhataja laua juurest) ja korra.

Koosoleku alguses vastu võetud reglementi tuleb kõrvalekaldumatult järgida, muidu võib koosolek venima hakata. Seetõttu tuleb koosoleku juhatajaks valida inimene, kellel on juhiomadused ja kes on majalanike seas autoriteetne. Ärge koormake koosolekut vähetähtsate probleemidega, mis on juhatusse pädevuses. Koosolek peaks kestma maksimaalselt kaks tundi, muidu hakkavad inimesed lahkuma. See aga tähendab, et koosoleku lõppu jäetud olulised päevakorraküsimused jäävad lahendamata, kuna pole kvoorumit. Ka on väga tähtis valida asjatundlik protokollija. Koosoleku protokoll pole kohtu steno-

gramm. Kirja tuleb panna vaid kõige olulisem: vastu võetud otsused ja hääletustulemused.

Pärast põhisõnavõtte annab koosoleku juhataja sõna koosolekust osavõtjatele küsimuste esitamiseks. Kui neid pole või sõnavõtja on juba nendele küsimustele vastanud, võib minna arutluse juurde.

Ärge laske arutlusel sõna võtnud inimesel koosolekut arutatavatest küsimustest kõrvale juhtida. Väga tähtis on pahasoovalikud ja agressiivsed sõnavõttud katkestada, viia jutt arutatava küsimuse juurde tagasi. Ärge laske endaga manipuleerida.

Kuid ei tohi unustada, et kõikidel korteriomaniikel on võrdsed õigused ja neil pole õigust mitte ainult hääletada, vaid ka oma arvamust avaldada. Seejuures tuleb juhendada lihtsaimast tõest: ühes majas ei tohi olla vaenlasi – võivad olla ainult erinevad arvamused.

## ОБЩЕЕ СОБРАНИЕ ЗА 2 ЧАСА!

Не буду писать о том, как надо извещать о собрании, в какие сроки и какие документы надо предоставить собственникам квартир к предстоящему собранию. Об этом уже сказано в Законе о квартирной собственности и уставе вашего товарищества.

Но даже при соблюдении всех законов можно «завалить» собрание, если не спланировать саму процедуру его проведения. То есть регламент, во-первых, определяющий продолжительность основных выступлений и выступлений в прениях (обычно не более



## Sanitaartechnilised tööd ühistule!

Санитарно-технические работы для квартирных товариществ

- Küttesüsteemide renoveerimine
- Küttesüsteemide projekteerimine
- Kütte- ja veekulude arvestussüsteemid. (Paigaldus, hooldus ja arvestusteenus)
- Soojussõlmede ehitus
- Soojusvahetite keemiline läbipesu
- Veevarustus ja kanalisatsioon
- Veemõõtjate vahetus



- Проектирование и реновация отопительных систем
- Системы учета тепла и воды, бухгалтерские услуги
- Строительство отопительных узлов
- Химическая чистка отопительных систем
- Водоснабжение и канализация
- Замена водомеров



Üle 500 renoveeritud elamu  
Asutatud 1990

**KÜSIGE PAKKUMISTI!**



Более 500 реновированных зданий  
Основана в 1990 г.

**СПРАШИВАЙТЕ ПРЕДЛОЖЕНИЕ!**

SEKO KHV OÜ  
Forelli 12, Tallinn  
Tel 656 3755, 508 74 35  
www.seko.ee

3 минут). Во вторых — форму (с места сидящего или от стола ведущего) и порядок выступлений.

Принятый вначале собрания регламент необходимо неукоснительно соблюдать, иначе оно может затянуться надолго. Поэтому для ведения собрания должен быть выбран человек, обладающий качествами руководителя и пользующийся авторитетом среди жильцов. Не обременяйте собрание маловажными проблемами, входящими в компетенцию правления. Собрание должно уложиться максимум в 2 часа, иначе люди начнут уходить. А это значит, что важные вопросы, стоящие на повестке дня и оставленные на конец собрания, останутся нерешенными, так как не будет кворума. Также очень важно выбрать грамотного протоколиста. Протокол собрания — это не стенограмма в суде. Только самое существенное: принятые решения и результаты голосования.

После основных выступлений ведущий собрания предлагает задать вопросы. Если их нет, или выступающий уже ответил на эти вопросы, можно перейти к прениям. Не давайте возможности человеку, взявшему слово на собрании в прениях, пытаться увести собрание в сторону от обсуждаемых вопросов. Очень важно пресечь недоброжелательные и агрессивные заявления, перевести разговор на существо обсуждаемого вопроса. Не давайте манипулировать собой.

Однако надо помнить, что все собственники квартир равны в своих правах и имеют право не только голосовать, но и выражать свое мнение. При этом следует руководствоваться простейшей истиной: врагов в одном доме быть не должно — в нем могут быть только разные мнения.

**Igor Bogatõrjov, kinnisvarahaldur**  
[info@abchaldus.ee](mailto:info@abchaldus.ee) / [www.abchaldus.ee](http://www.abchaldus.ee)  
 tel. (+372) 600 1521



## Kütte- ja veekulude arvestussüsteemid

paigaldamine, hooldus, kauglugemine ja arvestusteenus

### Системы учёта тепла и воды

монтаж, обслуживание, услуги удалённого считывания и предоставление расчётов



- Kütte-, veetorustiku- ja kanalisatsioonisüsteemide ehitus ja renoveerimine
- Küttesüsteemide läbipesu
- Soojusvahetite keemiline läbipesu
- Energiaaudit
- Avariiteenus 24h
- Küttesüsteemide projekteerimine



- Строительство и реновация систем отопления, водопровода и канализации
- Промывка систем отопления
- Химическая промывка теплообменников
- Энергоаудит
- Аварийное обслуживание 24h
- Проектирование систем отопления

**AGR OÜ**

Maleva tn. 2N  
11711 Tallinn

[agr.eesti@gmail.com](mailto:agr.eesti@gmail.com)  
+372 654 4851

**WindAir**

Windair OÜ  
 Mob: 5500016  
 Tel: 6070193  
 info@windair.ee  
 www.windair.ee

Удаление плесени  
 Удаление грибка  
 Анализ и консультация  
 Установка  
 вентиляционного клапана

Hallituse tõrje  
 Majavammi tõrje  
 Analüüsid ja konsultatsioonid  
 "Fresh" värskõhuklapp  
 paigaldus

- Külmunud torude sulatamine  
**24H OÕPÄEVAS!**

- Veearvesti paigaldamine

- Tehnosüsteemide avariiremonditööd

- Разморозка замёрзших труб  
**КРУГЛОСУТОЧНО!**

- Установка водомеров

- Аварийный ремонт техносистем

- Kaevetööd

- Soojussõlme paigaldus

- Avariiteenus  
**24H OÕPÄEVAS!**

- Kaevetööd

- Установка теплоузлов

- Аварийная служба  
**КРУГЛОСУТОЧНО!**

- Рывьевые работы

**KIIRE JA KVALITEETNE TEENINDUS**    **БЫСТРОЕ И КАЧЕСТВЕННОЕ ОБСЛУЖИВАНИЕ**

Tel: 58 024 476  
[info@torufix.ee](mailto:info@torufix.ee)    [www.torufix.ee](http://www.torufix.ee)    **TORUFIX**  
 VEE-, KÜTTE-, AVARIS- TÖÖLDS JA BISTEMINE

**KEVADEL  
KEERA KELLA  
JA KASUTA  
INTERNETTI 1000 Mbit/s**

Alates aprillist Homenet OÜ  
läheb üle **1000 mbit/s**  
kiirusega internetile.  
TEKKIS HUVI HELISTA  
**5078221**

**HOMENET**  
IT Provider

## FONOLUKKUDE MÜÜK, HOOLDUS, REMONT

Smart Security Intercom  
White Rock

xVoice

1 2 3  
4 5 6  
7 8 9  
K 0 C  
... ..

Üks telefonikõne ja saate uue fonoluku!

**TELLI  
VIDEOVALVE  
TEENUS!**

**ЗАКАЖИ  
ВИДЕООХРАНУ!**

Tel. 62 062 99, 58 190 777  
info@fonolukk.ee  
www.fonolukk.ee

Fonolukuabi OÜ  
Tartu mnt 80H, Tallinn







## KORTERIÜHISTUTE KOOSTÖÖPARTNER

Teostatud fassaaditööd – 55 000 m<sup>2</sup>  
Teostatud katusetööd – 24 000 m<sup>2</sup>  
Renoveeritud rõdusid – 3000 tk

Fassaadide soojustamine ja krohvimine  
Fassaadiplaadi paigaldamine (Kivex, Stonerex, Tempsi)  
Fassaadide puhastamine ja värvimine  
Lamekatuste soojustamine ja remont  
Viilkatuste ehitamine ja remont  
Vihmaveesüsteemide ehitamine ja remont  
Varikatuste ehitamine ja remont  
Rõdude renoveerimine ja rõdukatete vahetus  
Panduste, betoonvööde ja treppide valamine ning remont  
Tänavakivide paigaldus  
Plaatimistööd  
Trepikodade ja koridoride remont  
Siseviimistlus- ja maalritööd

Утепление и ремонт фасадов  
Установка фасадных плит (Kivex, Stonerex, Tempsi)  
Чистка и покраска фасадов  
Утепление и ремонт мягкой кровли  
Строительство и ремонт скатных крыш  
Строительство и ремонт дождевых систем  
Реновирование балконов и замена козырьков  
Заливка и ремонт крыльца, бетонных отмосток  
Строительство и ремонт козырьков  
Установка тротуарных камней  
Черепичные работы  
Ремонт подъездов и коридоров  
Отделочные и малярные работы

Vae 2. 76401 Laagri tel 512 0909, 50 22732 info@griswaldehitus.ee www.griswaldehitus.ee



600-15-21  
56-459-188

VÄLISTERRITOOORIUMI KORISTUS  
SISERUUMIDE KORISTUS  
MURU NIITMINE  
AKENDE PESEMINE

УБОРКА НАРУЖНОЙ ТЕРРИТОРИИ  
УБОРКА ВНУТРЕННИХ ПОМЕЩЕНИЙ  
КОШЕНИЕ ТРАВЫ  
МОЙКА ОКОН



Dispetšer: 635 77 52 / 58 22 42 63

Windair OÜ  
Tel. 55 000 16  
info@windair.ee  
www.windair.ee



- Küttesüsteemide renoveerimine
- Vee ja kanalisatsioonisüsteemide renoveerimine
- Kaevetööd ja välistrasside ehitus
- Tehnosüsteemide videouuring
- Küttesüsteemi pesu
- Soojusvahetite keemiline läbipesemine
- Veearvesti kontrollimine ja paigaldamine
- Kanalisatsioonitrasside survepesu
- Fekaalide väljavedu
- Gaasitööd
- Avariiteenus 24H



Prugivedu24.ee

200 eur  
+km

240 eur  
+km

282 eur  
+km



13m³

15m³

20m³

Tel: 551 13 13

info@prugivedu24.ee  
www.prugivedu24.ee



BAURECON

Asfalteerimine ja teedeehitus

BAUTEED OÜ, reg. nr. 12755362

Peterburi tee 20-37

E-mail: teedeehitus@post.com

www.baurecon.ee

Tel.: +372 59074048

- Parklate laiendamine (asfalteerimine);
- Vana asfaldi eemaldamine freesiga ja uue asfaltkatte paigaldamine;
- Jalakäijate teede ja rattateede ehitus;
- Kahjustatud sissesõiduteede remont (asfalteerimine, betoneerimine);
- Aukude ja mörade täitmine hoovides ja tänavatel.

- Расширение парковочных зон (асфальтирование);
- Снятие старого асфальта фрезой и установка нового покрытия;
- Строительство пешеходных и велосипедных дорожек;
- Ремонт осевших входов в подъезды (асфальтирование, бетонирование);
- Заделка ям и выбоин во дворах и улицах.

Aitame projekteerimisega. Pakume korteriühistutele võimalust tasuda suuremate tööde eest järelmaksuga. Dokumentide vormistamine linna käest hütivise saamiseks „Hoovid kordal“ programmi raames. Hinnapakkumised, arveldused ja spetsialisti objektikülastused tasuta.

Помогаем в проектировании. Предоставляем КТ возможность проводить крупные работы в рассрочку. Помогаем в оформлении документов на возврат компенсаций от города по программе “Дворы в порядок”. Сметы, расчеты и выезд на место — бесплатно.



- Katuse renoveerimine  
Кровельные работы
- Fassaaditööd  
Утепление фасадов
- Trepikodade remont  
Ремонт подъездов
- Vundamendid ja soklid  
Фундаменты и цоколи
- Tänavakivide paigaldamine  
Укладка тротуарной плитки
- Kütte- ja vee- ehitamine  
Сантехнические работы



OLEME TEINUD  
ÜLE 250 OBJEKTI!  
10 aastat töökogemust

Lastekodu 48, Tallinn  
CSM 58190041  
info@tprojekt.ee  
www.tprojekt.ee



PARGI MIND  
ÕIGES KOHAS!

Paigaldus  
TASUTA

- Parkimisala väljaehitamine;
- Liikluskorralduse kontseptsioonid;
- Liikluskorralduse jälgimine.
- Parkimisala korrashoid;
- Parklaseadmete paigaldus ja tehniline korrashoid;
- Maksekanalite lepingute haldamine (mobiilmaksed, maksekaardid, sularaha jms.);
- Võlgade väljanõudmine.
- Sularaha inkassatsioon;
- Õigusvaidlused.

info@parkit.ee www.parkit.ee  
Tel.: 58-07-07-11

SanTeh Service

Meil on pikaajaline kogemus koostöö tegemisel korteriühistutega.

Meie tegevus koosneb järgmistest etappidest:

1. Projektiga tutvumine;
2. Meie esindaja kohatulek;
3. Hinnapakkumise koostamine;
4. Ehitustööde teostamine;
5. Ehitustööde vastuvõtt ja garantii.

Küttesüsteemid  
Kanalisatsioonitööd  
Veevõrk

Отопление  
Канализация  
Вода

У нас большой опыт работы с квартирными товариществами.

Порядок действий следующий:

1. Знакомство с предоставленным проектом;
2. Выезд специалиста на место;
3. Составление договора;
4. Проведение работ;
5. Прием работ и гарантия качества.

www.santehserv.com

stsaleksandr@gmail.com

+372 55 616 916

- tekattemärgistus parklates ja teedel;
- liiklusmärkide tootmine ja paigaldamine;
- väljakute, õueterritooriumite, parklate siseõuede asfalteerimine;
- liiklusmärkide skeemid;
- liiklusmärkide paigaldamiseks tööde teostamise ajal;
- püksirabi.

**Liiklusteenused**



Tel: 59033033  
info@liiklusteenused.ee  
www.liiklusteenused.ee

**WindAir**

Ventilatsiooni puhastus  
Gaasi-ventilatsioonikanalite puhastus  
Ventilatsiooni tõmbekontrol  
Ventilatsioonisüsteemi videouuring

Прочистка вентиляционных шахт  
Прочистка газовых вентиляционных шахт  
Проверка вентиляционной тяги  
Видео анализ и запись на CD

Mob: 55 000 16 Tel: 60 70 193  
info@windair.ee www.windair.ee

**PREM EESTI**

- Kaugloetavad veearvestid (paigaldamine ja hooldus)
- Kütetulu arvestusseadmed, juhtmega ja juhtmeta lugemissüsteemid
- Veearvestite müük
- Водомеры дистанционного считывания (установка и обслуживание)
- Приборы учёта тепла, проводные и беспроводные системы считывания
- Продажа водомеров

**SENSUS**

**APATOR**



**Prem Eesti OÜ**

+372 52 58 857

+372 6 579 948

prem@prem.ee

Prem Test OÜ  
Veearvestite taatlemine  
Поверка водомеров

+372 53 406 302

labor@prem.ee

**KÕIGE PAREMAD HINNAD! САМЫЕ ЛУЧШИЕ ЦЕНЫ!**

Tiraaz 3700 eks.  
Trükkoda Esprint

**Toimetaja**  
Ilija Bogatõrjov

(+372) 666-41-21  
www.meiehaldur.ee

**Reklaamiinfo**  
info@meiehaldur.ee

**LIFTITEHNIK**

**Küll on kena lifti oodata**

Uksed ja uksepaed katame roostevaba lehtterasega ja vahetame ukserullid.

Tuleme kohale ja teeme konsultatsiooni TASUTA.

Võta ka naaber-KÜ kampa, saab tööd SOODSAMALT.

5086288  
olav@liftitehnik.ee



PÄRAST

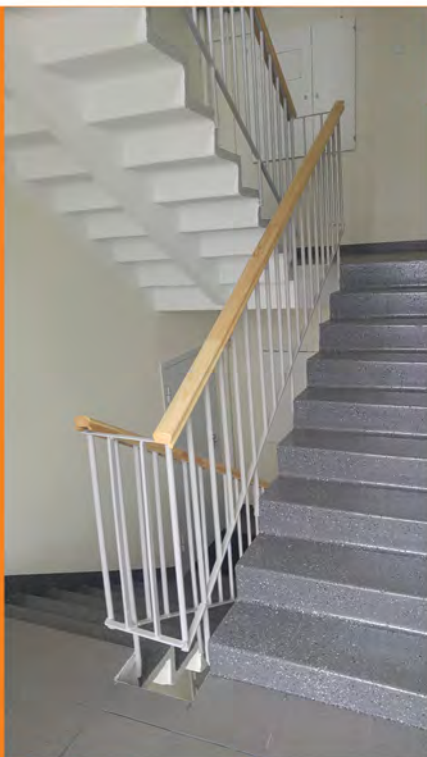


ENNE

Meie Haldur levib tasuta korterühistute postkastidesse Tallinnas (sihtpost) ja ilmub 6 korda aastas. Lisaks infolehele on tasuta paralleelne Meie Haldur Internetiversioon [www.meiehaldur.ee](http://www.meiehaldur.ee). Materjalide ümbertrükkimine ilma toimetuse loata on keelatud. Toimetus ei vastuta reklaami informatsiooni sisu eest.

**SISEVIIMISTLUS- JA MAALRITÖÖD**  
**TREPPIDE KATMINE EPOKSIIDVÄRVIGA**

**4** **seina**  
Maalritööd



*Trepikodade remont*

*Plaatimistööd*

*Elektrikilpide vahetus*

*Käsi puude vahetus*

*Trepiastmete viimistlus  
epoga*

**Trepikodade  
renoveerimisel  
10 aastat kogemust!**



**4seina OÜ**

telefon 5818 8580

e-post info@4seina.com

[www.4seina.com](http://www.4seina.com)

Ehitustööd | Fassaaditööd | Maalritööd | Viimistlustööd | Renoveerimine | Trepikodade remont